

# ビデオですぐわかる 「情報機器作業における労働衛生管理のための ガイドライン」入門 全2巻

文部科学省選定

バリアフリー字幕選択式

(令和3年12月一部改正)

令和元年に「情報機器作業における労働衛生管理のためのガイドライン」が、大幅に改定されました。このガイドラインでは事業者に対してパソコンなどの情報機器を使用する作業の環境を整えることだけでなく、作業への教育や健康管理を推進することが望ましいとされています。

そこで本教材では、このガイドラインの内容を映像化してわかりやすく学習できるようにいたしました。職場の作業環境改善と作業者の教育にご活用ください。

監修: 別所栄吾



## 第1巻 (DVD 21分)

(財)日本視聴覚教育協会(職能教育部門)  
令和5年度 優秀映像教材選奨 優秀作品賞  
情報機器の作業環境と適切な管理

1. 対象となる機器や作業
2. 作業環境の改善
3. 機器や環境の維持管理
4. 適切な作業管理
5. 各種配慮事項

第1巻



(サンプル動画)

<p><b>採光・照明</b></p> <p>ブラインドなどで外の光を調整 直射日光や直射光は避け、反射防止フィルムを貼る</p>	<p><b>作業面照度</b></p> <p>ディスプレイ 500ルクス以上 作業キーボード 300ルクス以上</p>
<p><b>室内環境</b></p> <p>室温 17度以上 28度以下 湿度 40%以上 70%以下</p>	<p><b>騒音</b></p> <p>プリンターなどは人から離れた場所に設置</p>

プリンターなどは人から離れた場所に設置してください

情報機器の作業環境と適切な管理では、対象となる機器・作業はコールセンターだけでなく、運転監視、文章や伝票作成をしているすべての人であるところから学習を始めます。そして、ディスプレイへの映り込みを防止する方法、空調や騒音対策についても理解を深めます。

また、デスクトップとノート型パソコンの特徴の理解から、ソフトウェアを統一して使用するだけでなく、各種設定や調整ができるような教育も必要であることを確認します。そして、情報機器の清掃と定期点検では、椅子、机・作業台の調整をはじめ、高齢者、身体不自由者、テレワーク従事者へどのような配慮が必要なのかも学びます。



テレワークの作業員

- 事務所衛生管理基準規則
- 労働安全衛生規則
- 情報機器ガイドライン基準

第2巻 (DVD 24分)

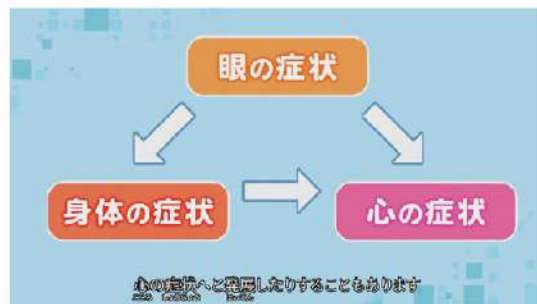
# 情報機器作業の健康への影響と管理

## 1. 症状の現れ方、原因と対策

- 眼の症状 ●身体の症状 ●心の症状

## 2. 健康診断

- 配置前検診 ●定期検診



情報機器作業の健康への影響と管理では、まず、眼、身体、心の3つに区分して、それぞれの症状の現れ方、原因と対策を学習します。例えば、ブルーライトによる眼の疲れの原因と対処方法を知ります。同様に、身体の症状だけでなく、職場でできる簡単な対処法としてストレッチを学びます。最後に、心の症状の現れ方、原因と対策を学習します。ここでも、セルフケア、職場環境改善、産業医への相談など、身体と同様に心も風邪をひくことを知ります。

また、情報機器を長時間使用したり、何らかの症状に気が付いたりしている人には、通常健康診断に加えて眼科検査も厚生労働省が推奨しています。



<b>購入申込書</b>  ビデオですぐわかる 「情報機器作業における 労働衛生管理のための ガイドライン」入門  全2巻	申込数	<input type="checkbox"/> 第1巻 情報機器の作業環境と適切な管理 60,000円(税別)	本
	金額はご相談下さい	<input type="checkbox"/> 第2巻 情報機器作業の健康への影響と管理 60,000円(税別)	本
		<input type="checkbox"/> データ版 MP4版 FHD画質 < <input type="checkbox"/> 第1巻 <input type="checkbox"/> 第2巻 > 各巻 300,000円(税別)	
組織名	部署・役職名		
お名前	TEL	FAX	
ご住所	〒		



●お申し込み・お問い合わせは

(映) 有限会社 博映商事

TEL 092-741-0306 FAX 092-741-6628  
 〒810-0073 福岡市中央区舞鶴1-3-31-220

【飲酒運転撲滅宣言企業】【HP】 <http://hakuei-shoji.jp> 【E-Mail】 [info@hakuei-shoji.jp](mailto:info@hakuei-shoji.jp)

