

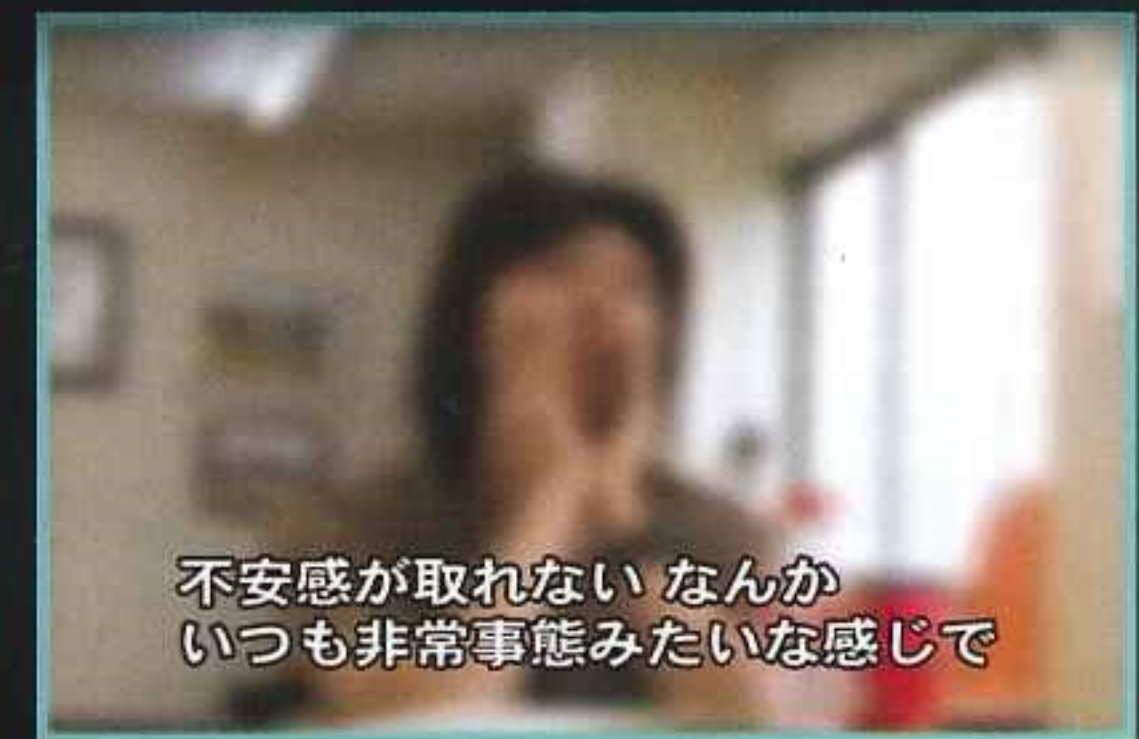
監修 福岡大学 副学長
薬学部 教授
藤原 道弘

【文部科学省選定】

推薦
内閣総理大臣認可
(社)日本青少年育成協会

今すぐ防げ！ 大麻汚染

最初の一回が人生を狂わせた



企画意図

最近、大学生など若者の間で、大麻、覚せい剤所持、吸引による摘発が相次ぎ、マスコミを賑わせています。関与した当事者たちは、社会的信用を失い、人生を棒に振りかねません。大麻は、インターネットなどを通して、種子の入手が容易になっていること、又、「大麻はタバコより害がない」などといった誤った情報が汚染拡大へとつながっています。しかし、大麻などの薬物は、その成分が一旦脳に入ると、脳の中で満足感を生じる「報酬系」と呼ばれる部分に作用し、依存や異常を引き起こす——これが違法薬物の恐さなのです。

そこで、この作品は、若者たちが興味本位で大麻に手を出し、人生を棒に振らないように、大麻には、どんな害があるのか、その危険性と違法性を強く訴えていくものです。

制作・脚本・監督 高木裕己

監修者・推薦の言葉

今、若者を中心に広がっている大麻。その背景にはインターネットなどの普及により、大麻の種や栽培キットを安易に購入していることがあります。又、大麻に対する間違った情報も随分と流れています。

私は約30年、ラットなどの実験を通して、大麻の主成分THC(テトラヒドロカンナビノール)が脳辺縁系にどのように作用しているかを研究し、大麻が脳の機能に大きな害を与えることを痛感しています。この作品は大麻に対する間違った情報を正し、大麻や薬物依存の恐さを説得力ある映像で描いていて、完成度の高い内容となっています。

福岡大学 副学長 薬学部 教授 藤原道弘

作品の概要

■急速に広がる若者の大麻汚染

この数年、麻薬取締官たちは連日、大麻の売人、所持、栽培などの摘発に追われている。取材は、外国人の密売人逮捕の瞬間を捉える。密売人の自宅からは大麻樹脂など、大量の違法薬物がみつかった。又、大麻草の栽培現場も捉える。押し入れで栽培していたのは、20代の若者だ。

大麻事件の検挙率は10年前と比べると約2倍以上に増えている。特に大麻の栽培で逮捕されるケースが最近が目立っている。今なぜ、大麻汚染は急速に広がっているのだろうか?

■インターネットで簡単に手に入る大麻

大麻草の葉と花の穂の部分乾燥させたものが大麻だ。大麻には酩酊作用があり、この作用を引き起こす成分がテトラヒドロカンナビノール、通称THCといわれるものだ。この大麻を、最近ではインターネットで海外から購入。密売人と接触することなく、大麻を育て吸っている。でも、大麻などの薬物は、一旦、身体に入ってしまうと取り返しのつかないことになる。

■薬物依存者のためのリハビリ施設では

薬物依存のためのリハビリ施設、ダルク。ここでは薬物依存者が社会復帰をするため、リハビリと取り組んでいる。しかし施設の責任者は語る…「薬物依存の先には刑務所・精神病院・施設・死しかない、と言われています」軽い気持ちで始めたつもりが依存症に陥り、なかなか薬物を断ち切れないのだ。ここでは薬物依存に陥り、現在リハビリ中の方にマイクを向け、なぜ大麻に手を出したのか、そのキッカケを探る。

■様々な実験が語る大麻の本当の恐ろしさ

では大麻を吸うと、なぜ薬物依存が起こるのだろうか? 大麻の成分THCが血液に溶け、脳に浸透すると、脳の中では、どのようなことが起こるのか。ここではCG映像やラットを使った実験で、脳が破壊されていく姿を詳しく描いていく。長年、大麻の実験に取り組む専門家は語る…「THCは脳の快中枢に作用し、脳は

その快感を一生、忘れない、一生苦しみ続けることになるのです…」

■麻薬運び屋 韓国で次々摘発

大麻は身体に害を与えるだけではない。法律では大麻の所持、栽培に対して厳しい罰則が与えられている。特に海外では、大変厳しい。ところが韓国で、日本の若者がアルバイト感覚で大麻を運び、次々と逮捕されている。軽い気持ちで大麻に手を出す若者たち。そこに共通するのは罪の意識の希薄さだ。

監 修 福岡大学 副学長
薬学部 教授 藤原道弘

指 導 福岡大学薬学部
准教授 三島健一
白川敦規

制作統括 高木裕己

脚本 三木 實

撮影 高橋哲也 淵上 拳

韓国撮影 權 彝

コーディネーター 金 明哲

協 力 関東信越厚生局 麻薬取締部
福岡大学薬学部 臨床疾患薬理学教室
川崎ダルク支援会
仁川国際空港
仁川空港税関
仁川地方検察庁

(VHS/DVD)

(視聴時間:約25分)

●お問い合わせ、お買い上げは……

(映) 有限会社 博映商事

TEL 092-741-0306 FAX 092-741-6628

〒810-0073 福岡市中央区舞鶴1-3-31-220

【HP】 <http://hakuei-shoji.jp>

【E-Mail】 info@hakuei-shoji.jp