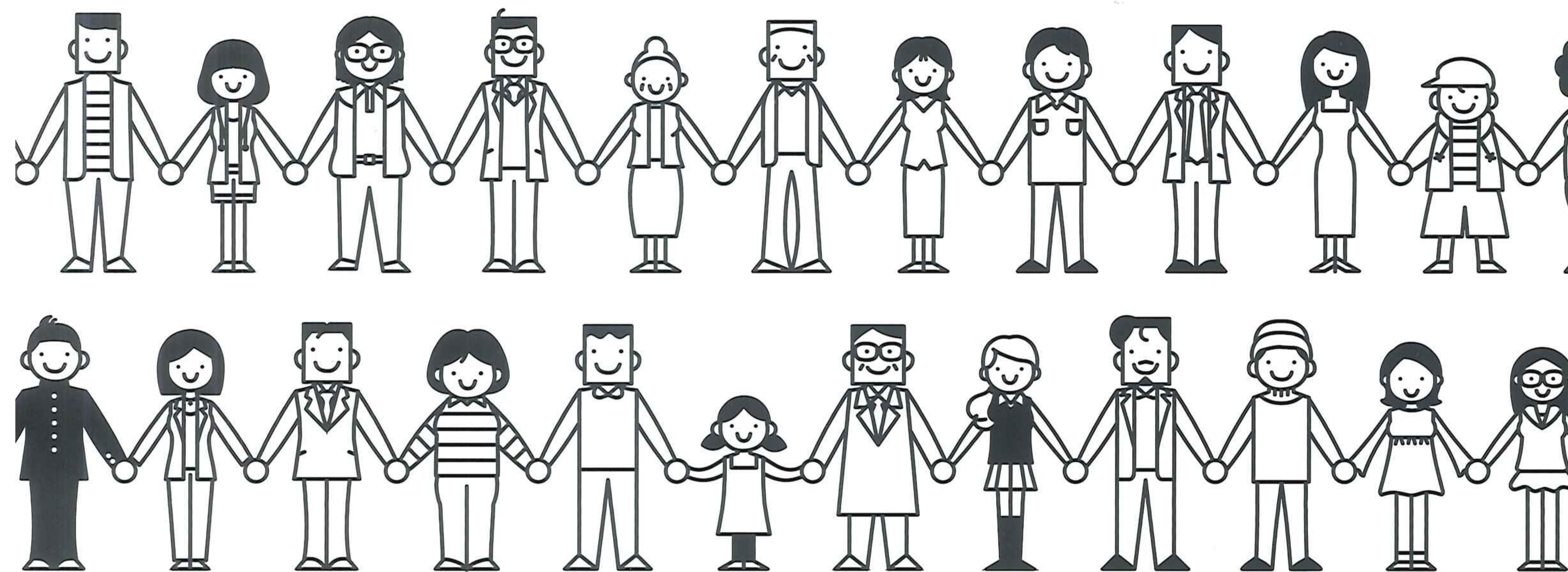


家族・友人の薬物依存の問題でお困りの方々
薬物乱用防止のための教材をお探しの方々へ

回復への道

全3巻 **発売中**

視覚教材 **DVD** **VHS**



・お問合せ・お申込みは

博映商事
有限会社

TEL 092-741-0306 FAX 092-741-6628

〒810-0073 福岡市中央区舞鶴1-3-31-220

【HP】 <http://hakuei-shoji.jp>

【E-Mail】 info@hakuei-shoji.jp

家族や友人の薬物依存の問題を 誰にも言えずにひとりで悩んでいませんか？

視覚教材「薬物依存症 回復への道（全3巻）」は、問題を解決し、
薬物依存症からの回復を目指すために知っておくべきことをわかりやすく紹介しています。

「薬物依存症 回復への道」全3巻

DVD VHS

第1巻 薬物依存症とは何か（収録時間：22分）

薬物依存症は様々な問題を抱えた病気です。その様子をドラマで再現し、具体的に解説しています。

身体的症状や家庭的問題、社会的問題を取り上げながら“薬物依存症とは何か”に答えています。

第2巻 薬物依存症とその家族（収録時間：20分）

薬物依存症は、依存症者が起こす問題行動によって家族をもむしばむ病気です。その様子をドラマで再現し、具体的に解説しています。

依存症者が家族にあたえる影響、家族関係の悪循環、依存症者のために家族ができること等を取り上げながら薬物依存症とその家族を分析しています。

第3巻 薬物依存症 回復への道（収録時間：28分）

薬物依存症は、きちんと治療を受けて薬物の使用を止め続ければ通常の世界生活を送ることができる病気です。依存症者の回復を支える機関や自助活動、そして家族を支える活動等を取り上げながら薬物依存症からの回復の過程を紹介しています。

■解説者プロフィール

加藤 力 臨床心理士

特定非営利活動法人セルフ・サポート研究所代表。

セルフ・サポート研究所では、主に薬物依存症者の家族を対象に、カウンセリング（個人、グループ）や教育プログラム等の活動を行っている。

梅野 充 精神科医師

都立松沢病院で、依存症の治療に積極的に取り組んでいる。

家族を対象にした講演、精神医学的相談等でセルフ・サポート研究所の活動をサポートしている。

森野 嘉郎 弁護士

薬物依存症者を治療につなげるための弁護活動を精力的におこなっている。

講演、法律問題に関する相談等でセルフ・サポート研究所の活動をサポートしている。

・お問合せ・お申込みは

（映）有限会社 博映商事

TEL 092-741-0306 FAX 092-741-6628

〒810-0073 福岡市中央区舞鶴1-3-31-220

【HP】 <http://hakuei-shoji.jp> 【E-Mail】 info@hakuei-shoji.jp