

監修：元国立病院 東京災害医療センター  
 外科医長・副救命救急センター長・臨床研究部室長  
 元東京警察病院救急部長  
 医学博士 原口 義座

指導：東京女子医科大学八千代医療センター  
 集中治療部長・救急科長  
 准教授・医学博士 貞広 智仁

八千代市消防本部  
 消防司令補 松尾 嘉宏



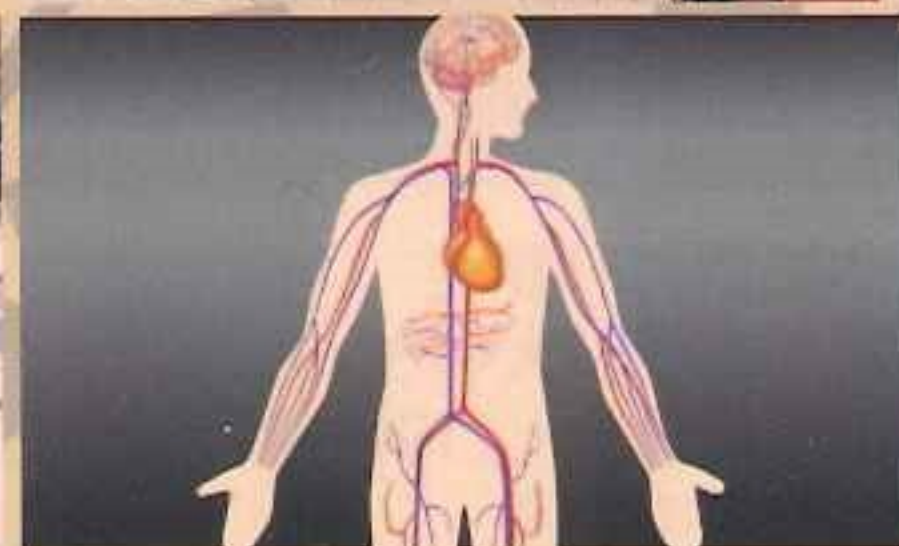
## 救命処置シリーズ DVD

# 命をつなぐ！

しんばい そせい  
**心肺蘇生法とAEDの使用方法**

＜ガイドライン2010 対応＞

小学校高学年向け  
**23分**



# 命を救え！

**心肺蘇生法とAEDの使用方法**

＜ガイドライン2010 対応＞

中学生・高校生向け  
**22分**

# 救命に必要です！

**心肺蘇生法とAEDの使用方法**

＜ガイドライン2010 対応＞

一般向け  
**22分**



心停止の早期認識と119番 迅速な心肺蘇生 迅速な除細動 効果的な二次救命処置 集中治療





## 企画意図

突然、心臓や呼吸が止まり、救急車で病院に搬送される人の数は、年間約12万人。心臓発作や脳卒中などで倒れる人が出ることは、身近な場所で、突然おこるかもしれないのです。しかし、心肺蘇生法やAED(自動体外式除細動器)の仕方がわからずに、こうした場面でためらう人も少なくないという報告があります。

そこで、本作品は、心肺蘇生法やAEDの仕方を小学生から一般の人々までが実践できるように、繰り返しわかりやすく解説しています。

## 作品の概要

小学校高学年向け

命をつなぐ! 心肺蘇生法とAEDの使用法 &lt;ガイドライン2010対応&gt;

23分

- ・救命処置の必要性
- ・心臓の働きの大切さ
- ・倒れている人の発見と119番通報の仕方
- ・救命処置の手順
- ・救命処置・その1 胸骨圧迫と人工呼吸
- ・救命処置・その2 AED使用の手順

■ライブラリー価格 本体¥55,000+税

■学校価格(小学校のみ) 本体¥25,000+税

中学生・高校生向け

命を救え! 心肺蘇生法とAEDの使用法 &lt;ガイドライン2010対応&gt;

22分

- ・救命処置の必要性
- ・心臓の働きの大切さ
- ・傷病者の発見と119番通報の仕方
- ・救命処置の手順
- ・救命処置・その1 胸骨圧迫と人工呼吸
- ・救命処置・その2 AED使用の手順

■ライブラリー価格 本体¥55,000+税

■学校価格(中学・高校のみ) 本体¥25,000+税

一般向け

救命に必要です! 心肺蘇生法とAEDの使用法 &lt;ガイドライン2010対応&gt;

22分

- ・救命処置の必要性
- ・心臓の働きの大切さ
- ・傷病者の発見と119番通報の仕方
- ・救命処置の手順
- ・救命処置・その1 胸骨圧迫と人工呼吸
- ・救命処置・その2 AED使用の手順

■ライブラリー価格 本体¥55,000+税

監修 元国立病院 東京災害医療センター  
外科医長・副救命救急センター長・臨床研究部室長  
元東京警察病院救急部長  
医学博士 原口 義座

指導 東京女子医科大学八千代医療センター  
集中治療部長・救急科長  
准教授・医学博士 貞広 智仁  
八千代市消防本部  
消防司令補 松尾 嘉宏

制作統括 高木 裕己  
脚本・監督 菊地 金義  
撮影 堀田 泰寛  
イラスト 正者 章子  
ナレーター 岐部 公好  
コーディネーター 斎藤 昇顕

■DVD [カラー] /2014年

●お問い合わせ、お買い上げは……

**(映)** 有限会社 **博映商事**

〒810-0073 福岡市中央区舞鶴1丁目3番31

TEL. (092) 741-0306

FAX. (092) 741-6628