

地震防災教育ビデオ・DVD(小学生向け)

■全国消防長会推薦
■文部科学省選定

地震への備えが命を守る

緊急地震速報の音声 flowed たら...



新潟県中越沖地震(M6.8 震度6強)
2007年7月16日



岩手・宮城内陸地震(M7.2 震度6強)
2008年6月14日

監修

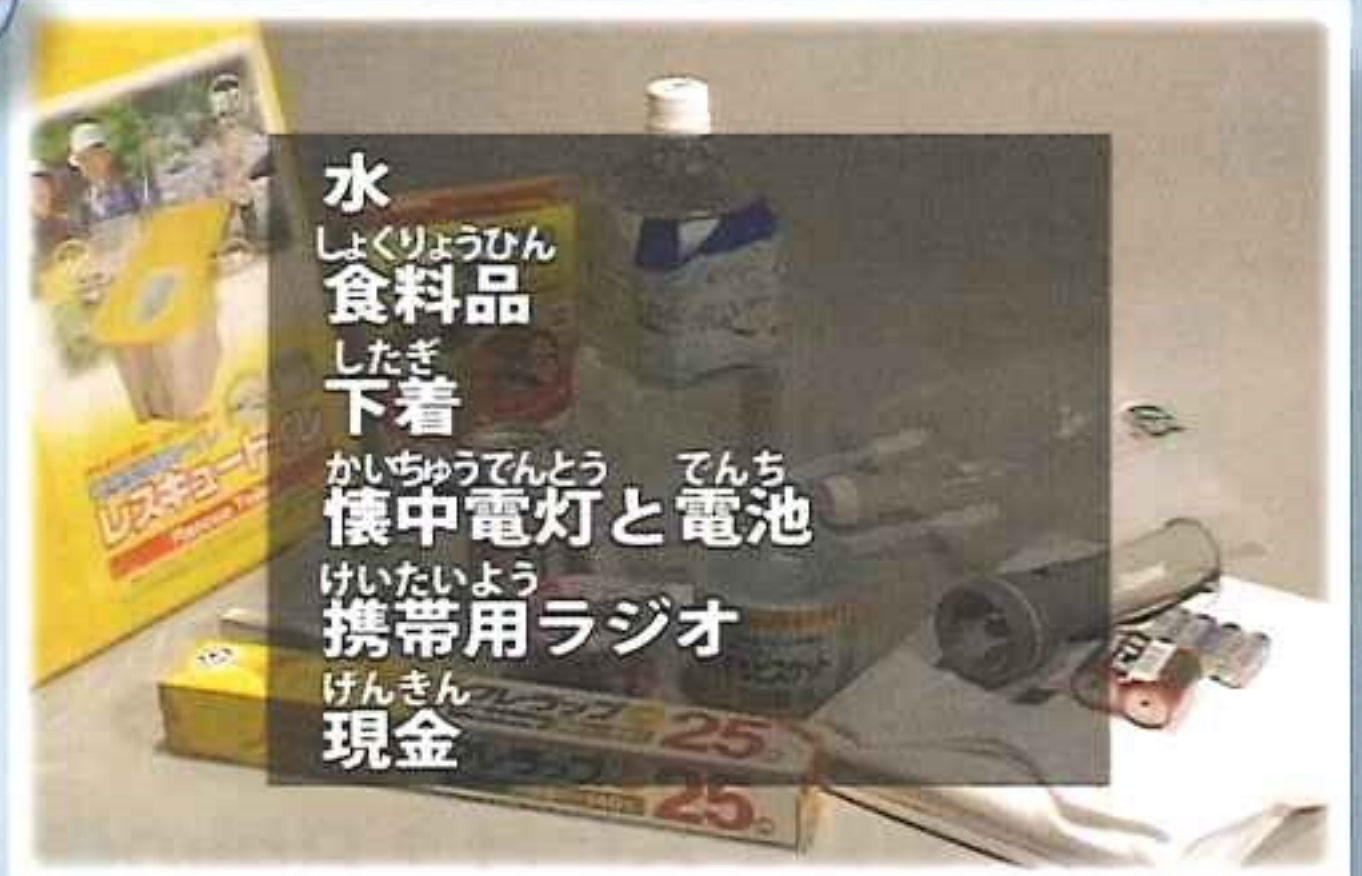
首都大学東京(東京都立大学)
工学博士 中林一樹 教授

グラツときたら
どうする!?



学校で
地震が起きたら?

1教室ならすぐ机の下にもぐる



水
食料品
下着
懐中電灯と電池
携帯用ラジオ
現金

ねらい

今、日本では、どこで大地震が起こっても不思議ではないといわれています。子どもが学校にいるとき、あるいは通学途中、一人で家にいるとき、大地震が突然襲うかもしれません。そんなとき、子ども自身がとつさに判断し、身を守る行動を起こさなければなりません。

そこで、このビデオでは、クイズ形式をとりいれ、『こんなときどうする?』と場面の随所で考えさせながら、ストーリーを展開するようにしました。また、最近、注目されている緊急地震速報への対応についてもふれています。あくまでも、子供目線で、地震にどう備えたらいいのか、考えることを目指しました。

(約21分)

地震への備えが命をまもる

緊急地震速報の音声の流れたら…

作品の概要

■日本は地震の国～大地震の恐怖

大地震の被害の様子を次々と重ねて——

日本では、ここ数年、震度6以上の地震が相次いで起こり、近い将来、もっと大規模な地震が起こるのではないかと懸念されています。もし学校の教室にいる時、地震が起こったら？校庭にいたら？通学途中だったら？一人で家にいる時だったら？…子供たちは自分で自分の命を守る方法を知っておく必要があります。

■地震のしくみを知っていますか？

阪神・淡路大震災から始まり、新潟県中越地震、新潟県中越沖地震、中国四川省地震、岩手・宮城内陸地震と、近年に起きた大地震。その被害の様子を検証しながら、崖崩れ、津波、火災と、大地震による二次災害の恐ろしさを捉えていきます。このような大地震はどうして起きるのでしょうか？

内陸直下型地震、プレート境界型地震と、地震が起こるメカニズムをCGで再現します。プレート境界型地震では地震による津波が起きることがあります。1983年に起きた日本海中部地震では、秋田県男鹿半島の加茂青砂海岸で、遠足に来ていた小学生35人が津波に飲まれ、13人が亡くなる悲劇が起きました。たまたま海岸にいる時、地震に遭遇したら、いったいどうしたら良いのでしょうか？

■突然、グラッと来たら、その時どうする？

ここからはアニメのキャラクター「ナマズ君」に問題を出してもらい、クイズ形式で地震発生時の対応を学んでいきます。

教室で授業中、地震が起きたら、どうする？

帰宅途中で地震が起きたら？

家の中にいる時、地震が起きたら？

火を使っている時、地震が起きたら？

海岸にいる時、地震が起きたら？

■安全に避難するには？日頃の備えは？

地震が治まり、被害が大きかった場合、各地域で定められた避難所に避難することになります。家を離れ、避難所に避難する時に気をつけること

とは、どんなことでしょうか？

非常用持ち出し袋の中身は最低限、どのようなものが必要なのでしょう？

災害時の連絡方法には、どんなものがあるのでしょうか？

大地震の被害を最低限に抑えるには、日頃の備えも重要です。家具の転倒防止はもちろん、その他には、どんな工夫があるのでしょうか？子供たちができる事を分かりやすく紹介します。

■緊急地震速報について

最近、注目されている緊急地震速報についても、そのしくみと、音声の流れた時の対応を分かりやすく解説します。緊急地震速報の受信機は、最近、小学校でも設置され始めています。学校で、ショッピングセンターで——もし、緊急地震速報の音声の流れたら、素早い対応が出来るよう、日頃から心の準備をしておくことを訴えます。

監 修	首都大学東京(東京都立大学) 工学博士 中林一樹 教授
企画・制作統括	高木裕己
脚本・監督	川崎けい子
撮 影	松尾研一
選 曲	H I R O M I
ナレーター	まさきせい
助 監 督	保母新之助 阿部伸太郎
協 力	仙台市立連坊小路小学校 湘南モールフィル やよい台幼稚園 株式会社Jコーポレーション NTTドコモ
映像提供	NHK 株式会社パスコ ロイター／アフロ

●お問い合わせ、お買い上げは……

(映) 有限会社 博映商事

TEL 092-741-0306 FAX 092-741-6628

〒810-0073 福岡市中央区舞鶴1-3-31-220

【HP】 <http://hakuei-shoji.jp> 【E-Mail】 info@hakuei-shoji.jp